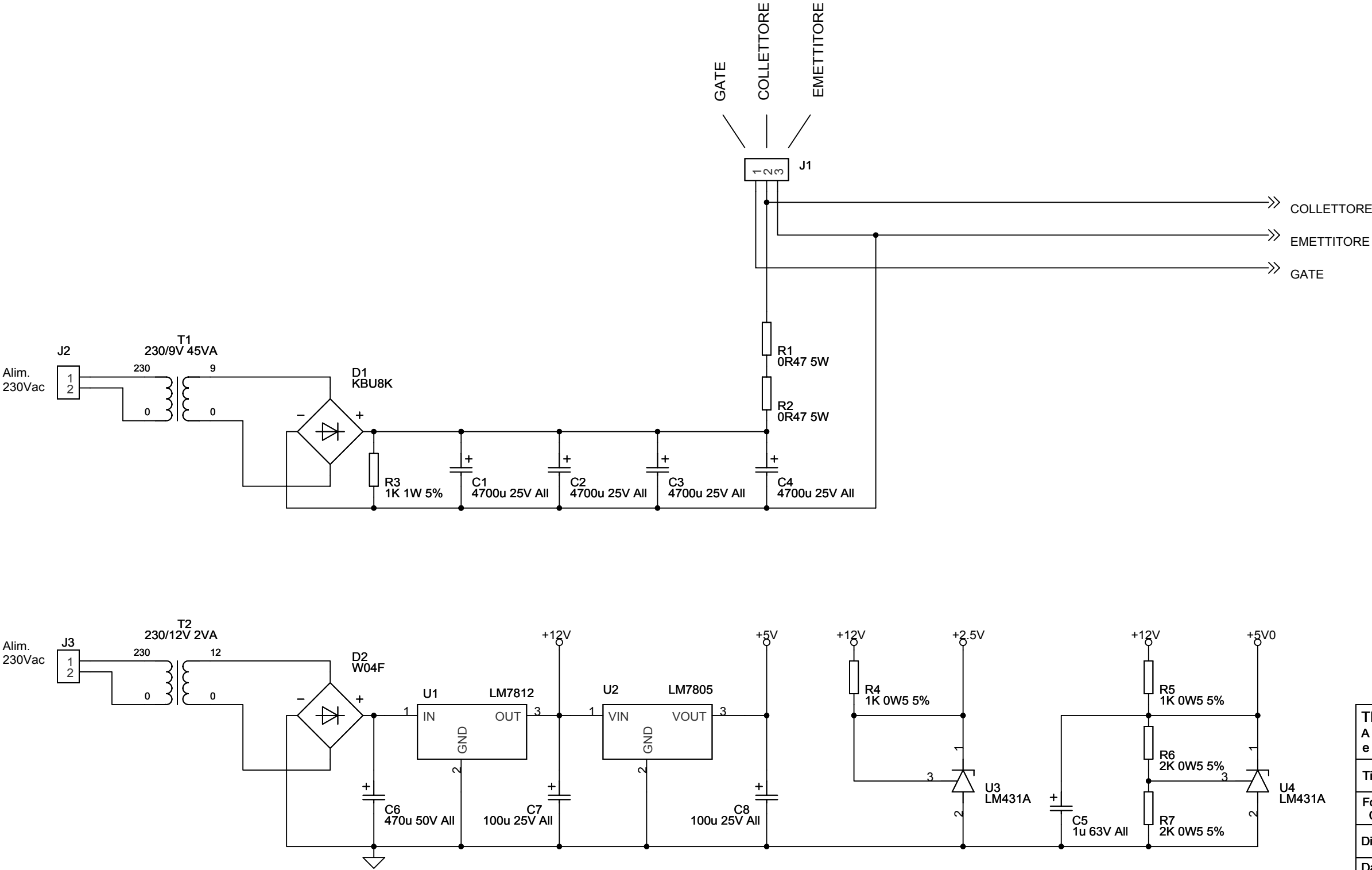


SELEZIONE IGBT CON BANCHETTO AUTOMATICO

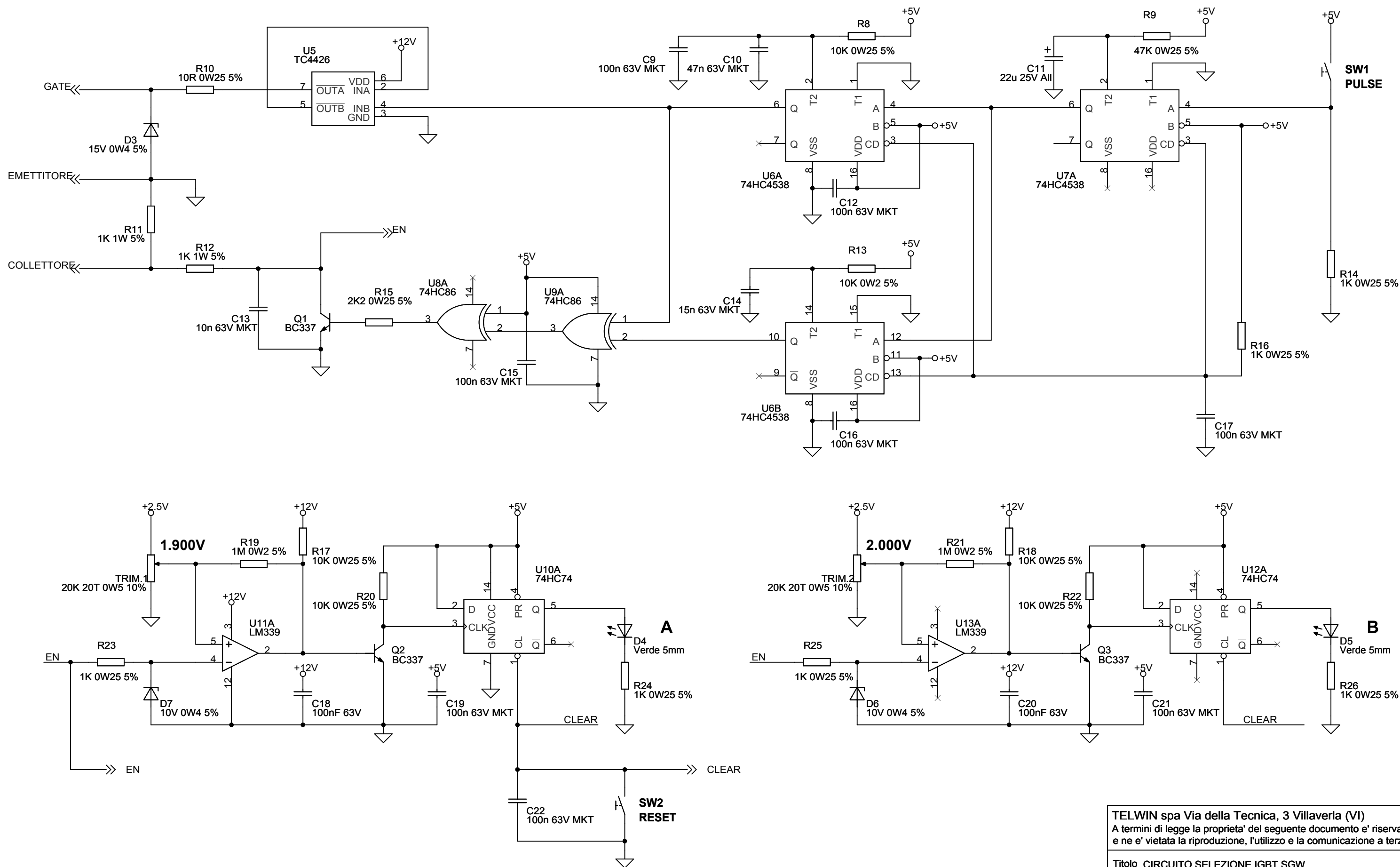
QUESTO E' LO SCHEMA ELETTRICO DEL BANCHETTO CHE CONSENTE DI SELEZIONARE E SUDDIVIDERE GLI IGBT IN 11 CLASSI IN RELAZIONE ALL'ACCENSIONE DEI LED DEL CIRCUITO. IL CIRCUITO GENERA UN COMANDO DI ACCENSIONE TRA gate ED emettitore DI AMPIEZZA 12V E DURATA 1ms. CONTEMPORANEAMENTE AL COMANDO SI OTTIENE TRA collettore ED emettitore UNA CORRENTE di 10A. LA TENSIONE TRA collettore ED emettitore DEGLI IGBT RAPPRESENTA IL PARAMETRO DI SELEZIONE: ESSA VIENE LETTA E CONFRONTATA DAI 12 COMPARATORI DEL CIRCUITO DI TEST.

- MODALITA' DI SELEZIONE:
- Collegare il banchetto alla tensione di rete (230Vac);
 - Inserire l'IGBT sottoposto alla selezione sul connettore J1 (attenzione alla piedinatura);
 - Premere lo switch SW1 "PULSE";
 - Controllare l'accensione dei leds secondo le classi della tabella in seguito riportata;
 - Classificato il componente, "RESETTARE" il circuito premendo lo switch SW2;
 - Procedere con una nuova selezione.

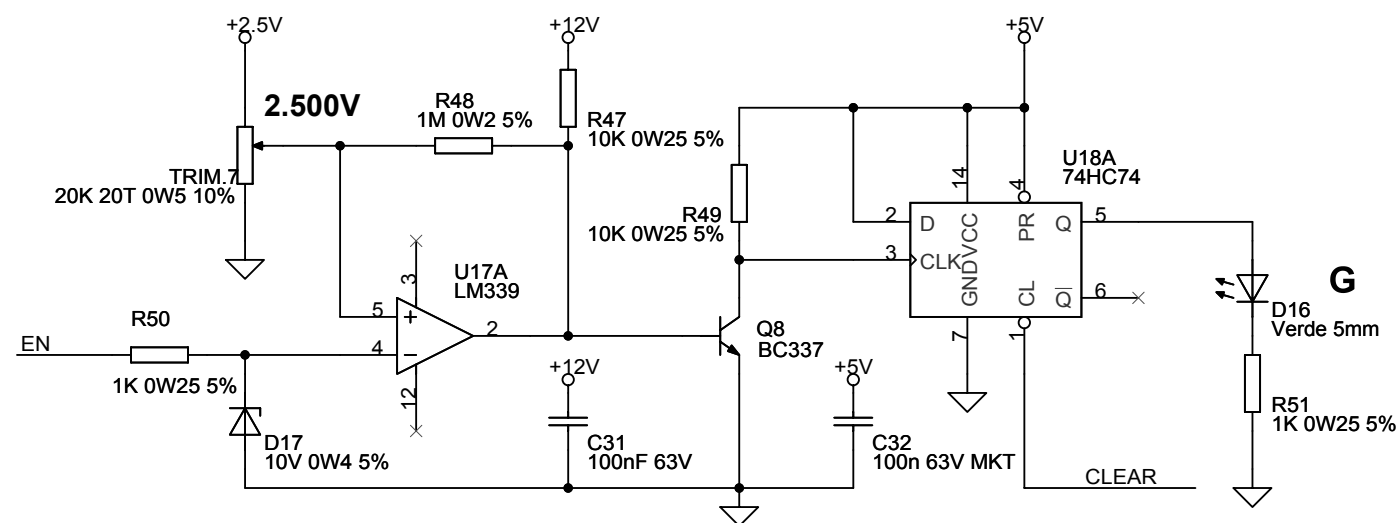
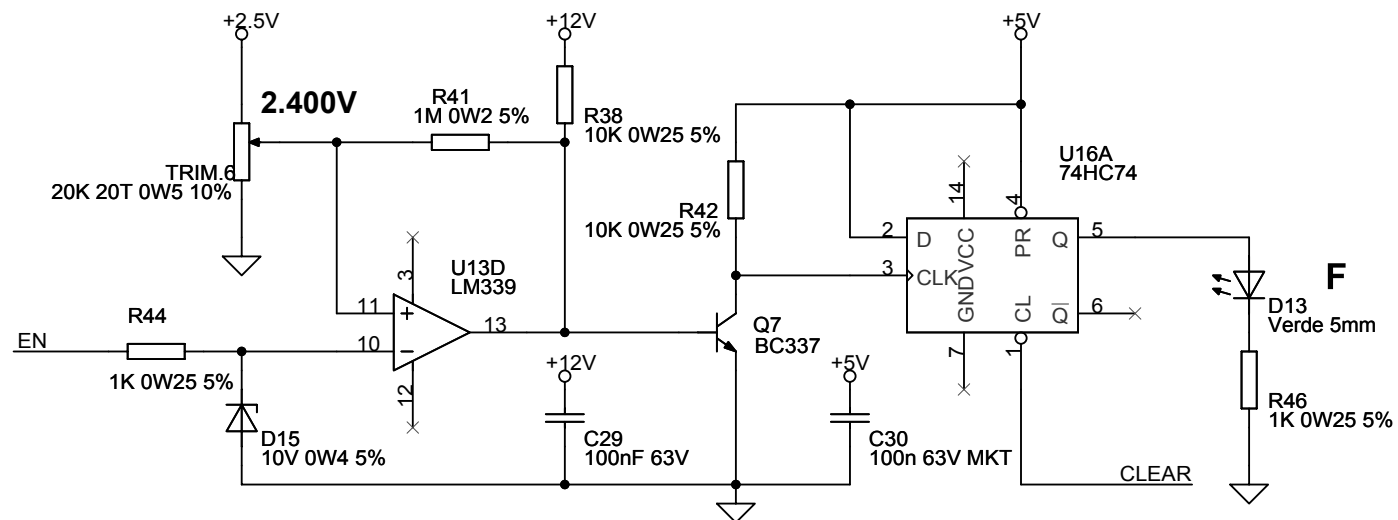
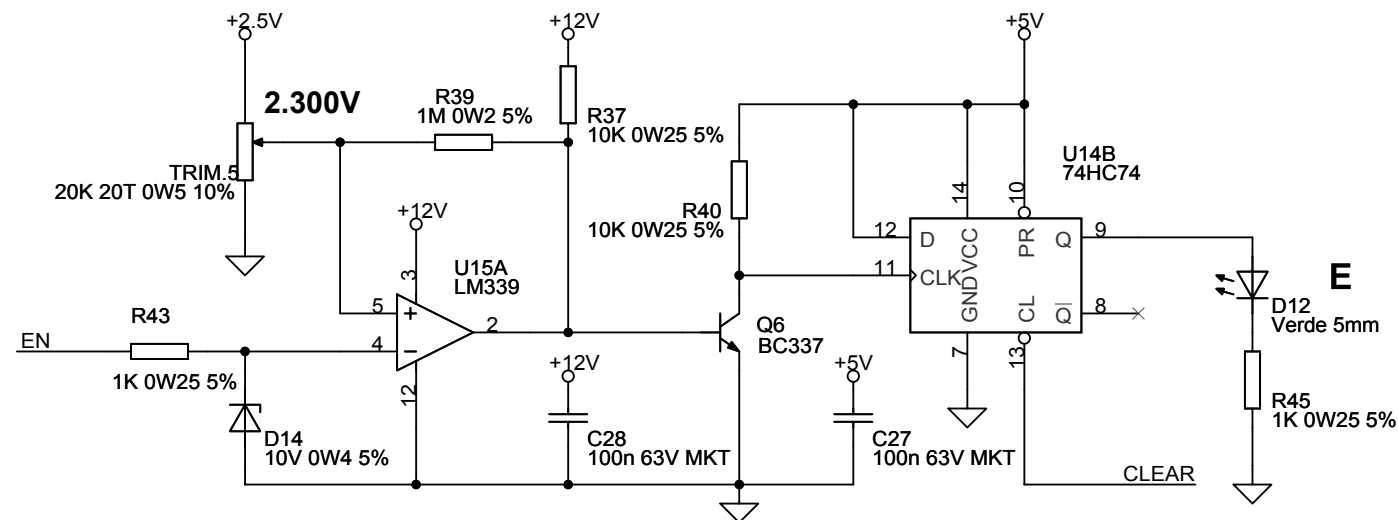
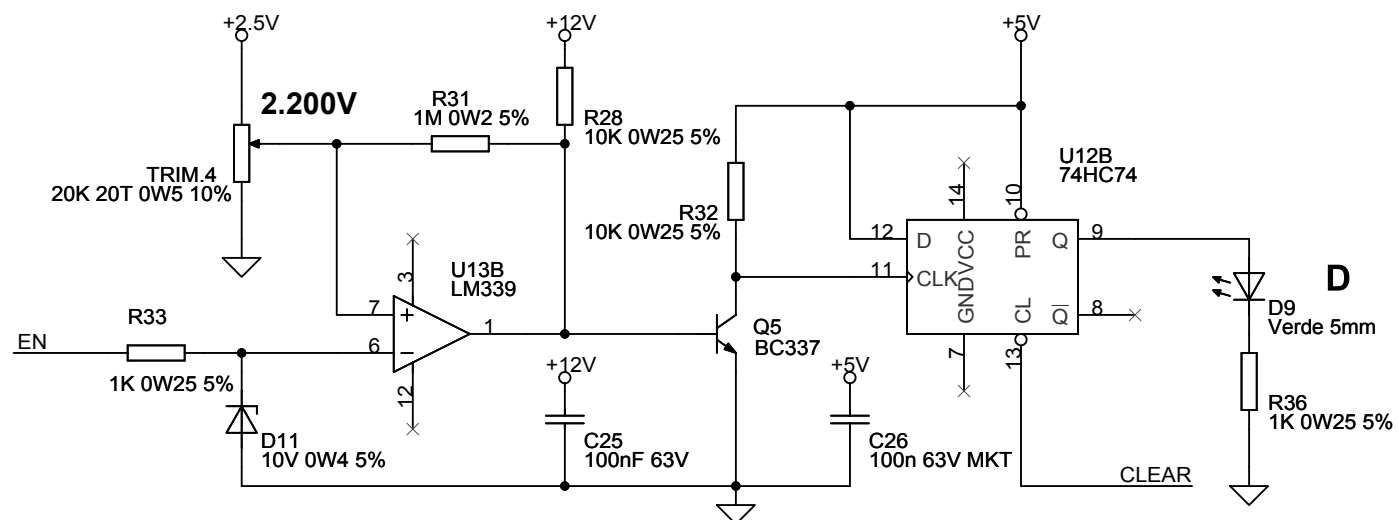
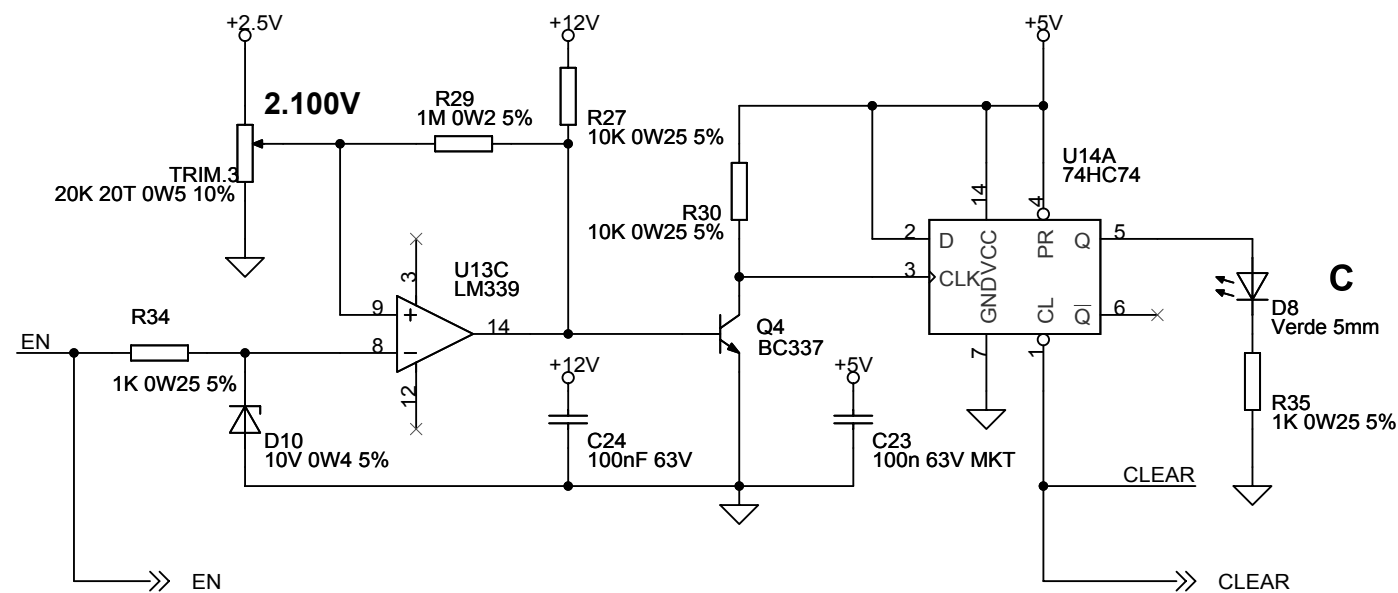
CLASSI IN RELAZIONE AL VALORE DI V_{CEsat} (N.B. Nel caso si verifichi l'accensione di nessun led o di tutti i led (A-B-C-D-E-F-G-H-I-L-M-N) il componente non appartiene alle classi di selezione previste e va pertanto reso a Telwin).											
RANGE:	1.9V - 2.0V	2.0V - 2.1V	2.1V - 2.2V	2.2V - 2.3V	2.3V - 2.4V	2.4V - 2.5V	2.5V - 2.6V	2.6V - 2.7V	2.7V - 2.8V	2.8V - 2.9V	2.9V - 3.0V
LED ACCESI:	A	A-B	A-B-C	A-B-C-D	A-B-C-D-E	A-B-C-D-E-F	A-B-C-D-E-F-G	A-B-C-D-E-F-G-H	A-B-C-D-E-F-G-H-I	A-B-C-D-E-F-G-H-I-L	A-B-C-D-E-F-G-H-I-L-M



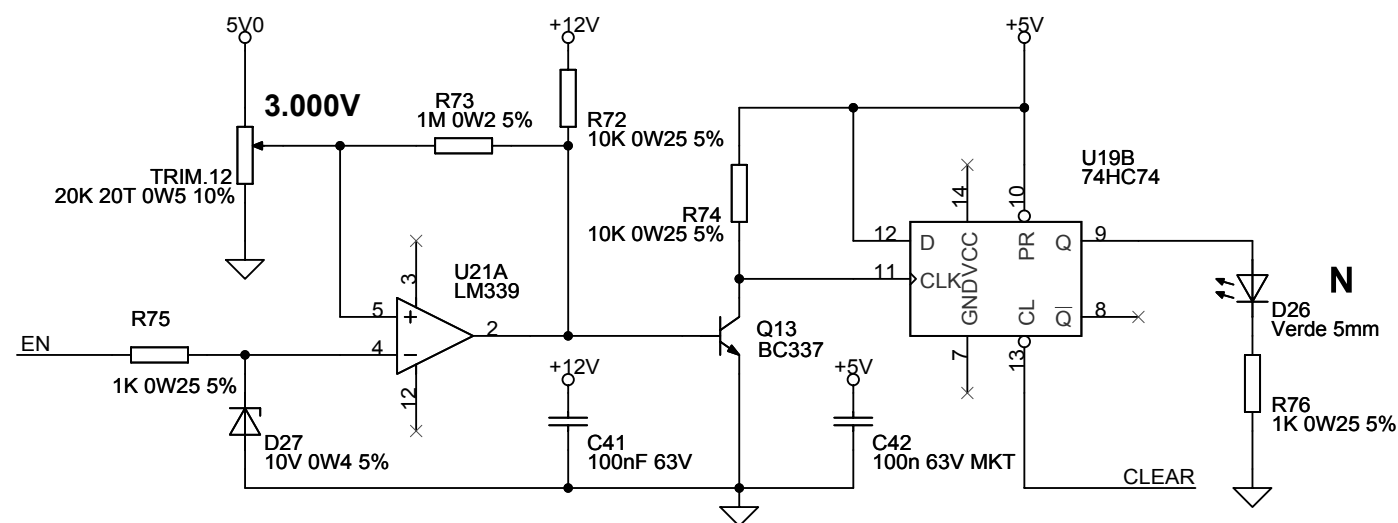
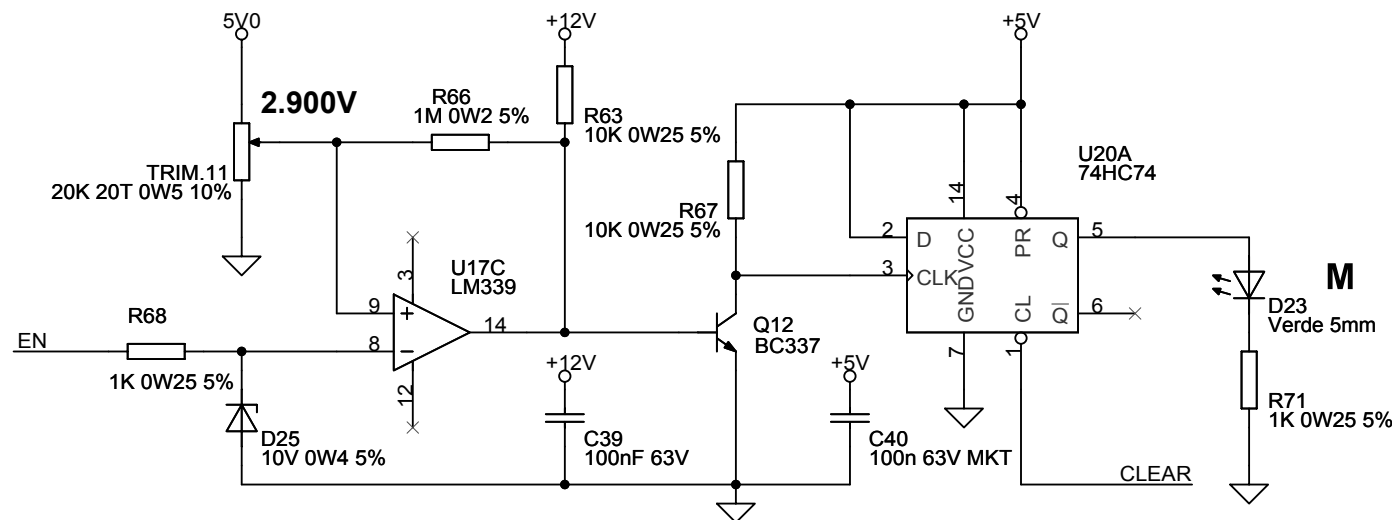
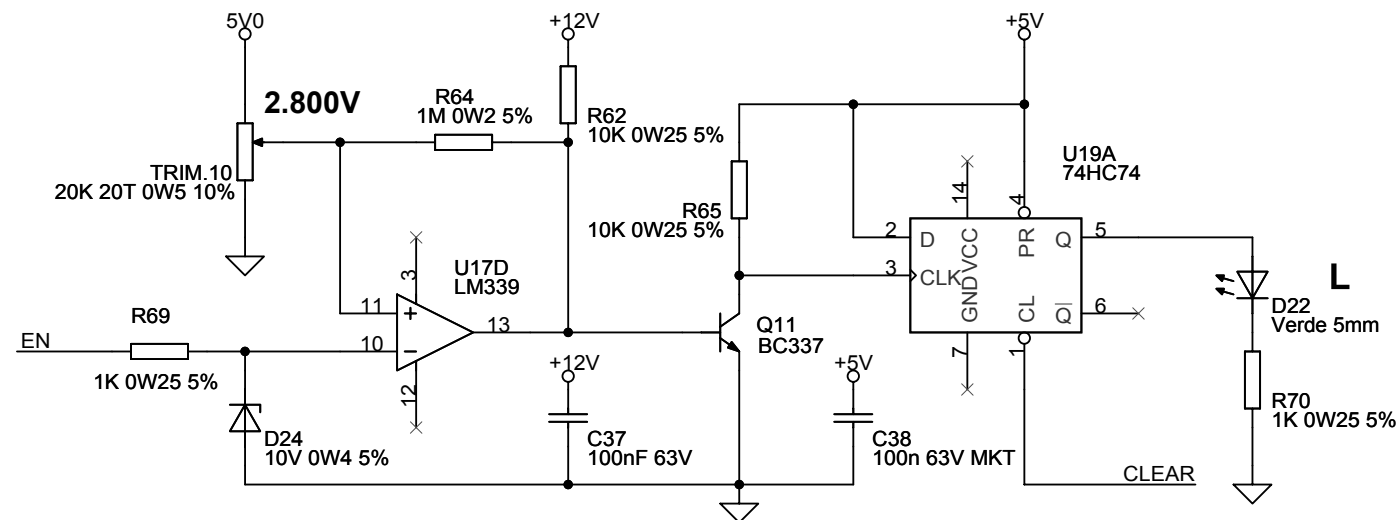
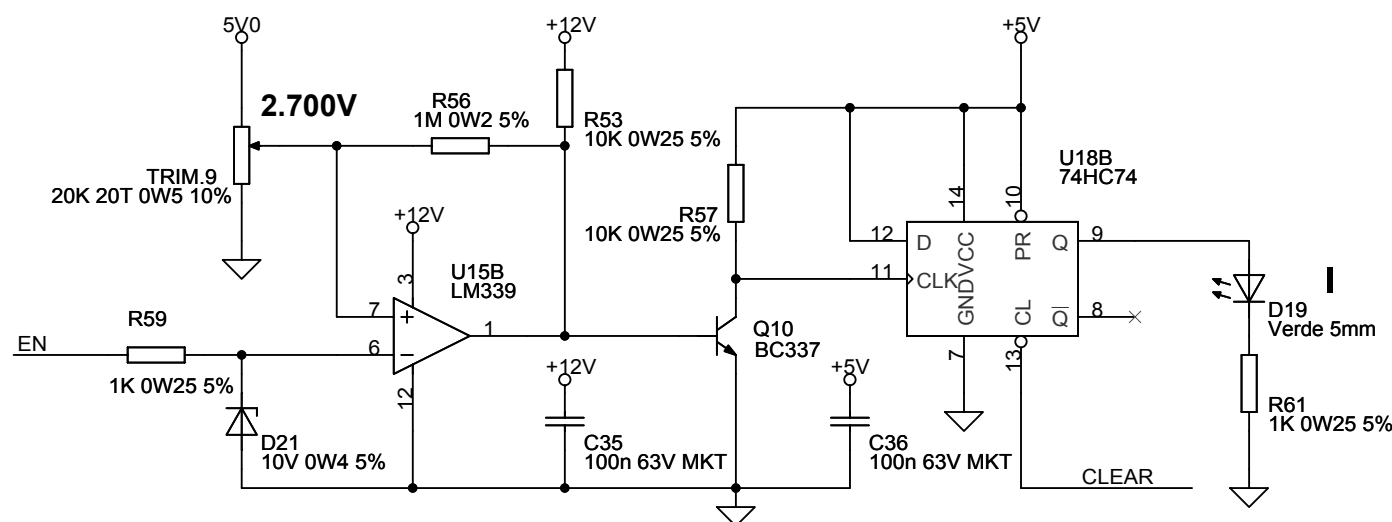
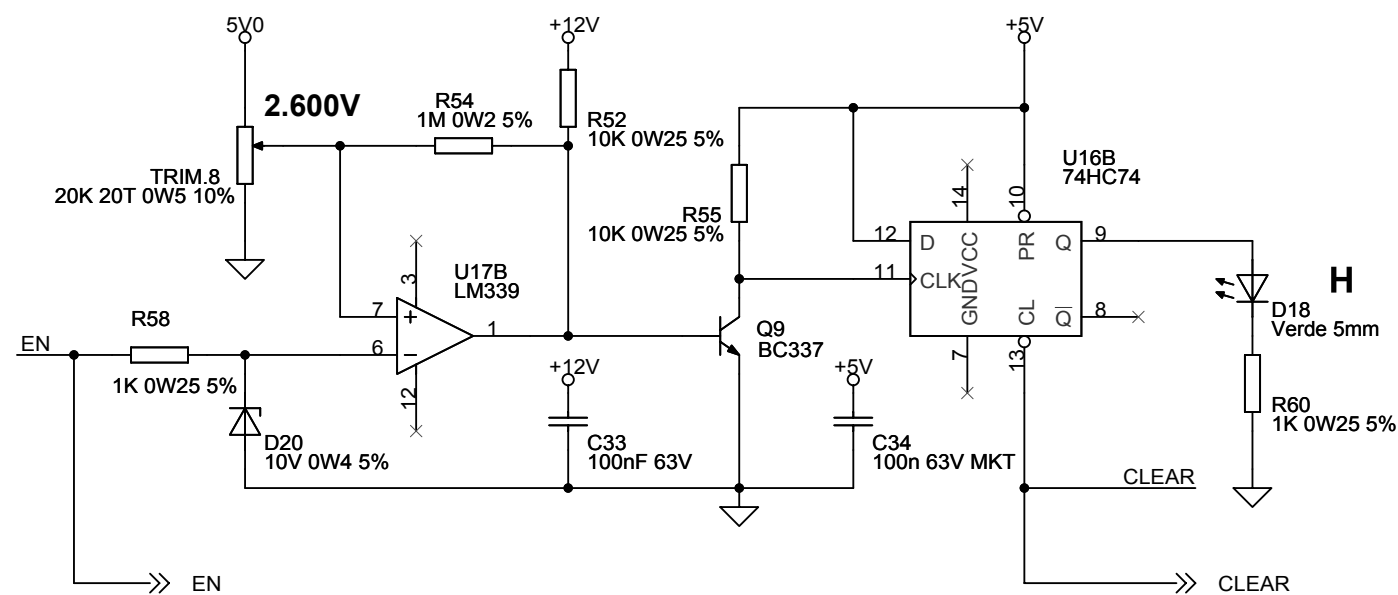
TELWIN spa Via della Tecnica, 3 Villaverla (VI) A termini di legge la proprieta' del seguente documento e' riservata e ne e' vietata la riproduzione, l'utilizzo e la comunicazione a terzi.		
Titolo CIRCUITO SELEZIONE IGBT SGW		
Formato Custom	Codice parte di riferimento Nessuno	Rev 001
Disegnatore SAUGO A.		Codice disegno F15506
Data: Friday, February 04, 2005		Foglio 1 di 4



TELWIN spa Via della Tecnica, 3 Villaverla (VI)		
A termini di legge la proprietà del seguente documento e' riservata e ne e' vietata la riproduzione, l'utilizzo e la comunicazione a terzi.		
Titolo CIRCUITO SELEZIONE IGBT SGW		
Formato Custom	Codice parte di riferimento Nessuno	Rev 001
Disegnatore SAUGO A.	Codice disegno F15506	
Data: Thursday, February 03, 2005	Foglio 2 di 4	



TELWIN spa Via della Tecnica, 3 Villaverla (VI) A termini di legge la proprietà del seguente documento e' riservata e ne e' vietata la riproduzione, l'utilizzo e la comunicazione a terzi.		
TITOLO CIRCUITO SELEZIONE IGBT SGW		
Formato Custom	Codice parte di riferimento Nessuno	Rev 001
Disegnatore SAUGO A.		Codice disegno F15506
Data: Thursday, February 03, 2005		Foglio 3 di 4



TELWIN spa Via della Tecnica, 3 Villaverla (VI) A termini di legge la proprieta' del seguente documento e' riservata e ne e' vietata la riproduzione, l'utilizzo e la comunicazione a terzi.		
Titolo CIRCUITO SELEZIONE IGBT SGW		
Formato Custom	Codice parte di riferimento Nessuno	Rev 001
Disegnatore SAUGO A.		Codice disegno F15506
Data: Thursday, February 03, 2005		Foglio 4 di 4